



【ケイ素浴システム】開業費用のご案内

1. 契約条件

対象者	法人及び個人(※個人の場合:25歳以上、学歴・男女不問)
契約タイプ	FC形式(フランチャイズ)
契約期間	7年～15年(契約終了2カ月前の告知)、更新あり

2. 開業資金

(※全て税別)

項目	金額	概要
加盟金	1,000,000円	“ケイ素浴”商標の使用料及びノウハウ開示
開業権利金	1,000,000円	
FC研修費	1,000,000円	「ケイ素浴システム」の実践研修と理論及びデータの提供及び、ケイ素浴システムを運営するための実技知識の研修費用
合計	3,000,000円	

《機材費用》

(※全て税別)

品名	金額	概要
箱型ケイ素浴シリーズⅡ (かぐや姫)	一式 2,918,700円	ケイ素含有率68%、3万年経過石材 (H150cm×W120cm×D120cm WT200kg)
位相差顕微鏡		赤血球とソマチッドの観察
人工太陽照明灯	7年リース 34,746円/月	箱の外から中へ人工太陽光を照射する
赤外線ヒーター		ケイ素浴システムの中を温める
ケイ素浴フットスパ		膝下から赤外線を照射及びケイ素水を噴霧する

【箱型ケイ素の組立てと運搬は別途10万円(組立て時間:約3時間)】

3. ケイ素商品

(※全て税別)

商品名	金額	利用方法
ケイ素サプリメント 〈かぐや姫シリーズ〉	かぐや姫 6,000円	《各60カプセル入り》 1日1カプセル(約2カ月分)
	スーパー かぐや姫 16,000円	
ケイ素ティーパック(20袋入り)	6,000円	1袋を2リットルで煎じる 1日3杯(200ml)
シリカエナジー(50ml)	4,000円	適宜利用(目安:1日5滴～10滴/1カ月)

<箱型ケイ素浴Ⅱ> ～かぐや姫～

H150cm×W120cm×D120cm WT200kg



(ケイ素浴システム外観①)

(ケイ素浴システム外観②)

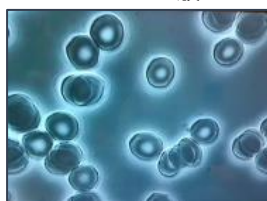


(ケイ素浴システム室内)

位相差顕微鏡とは？

半透明で普通の顕微鏡では見えにくい微生物などを、染色せずに生きたままの姿で、クッキリと鮮明に見ることができる特別な顕微鏡です。

<サラサラ血液>



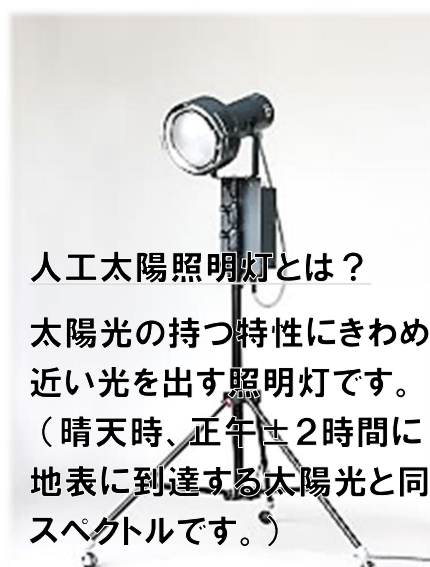
<ドロドロ血液>



H45cm×W25cm×D30cm

人工太陽照明灯とは？

太陽光の持つ特性にきわめて近い光を出す照明灯です。
(晴天時、正午±2時間に地表に到達する太陽光と同じスペクトルです。)



H150cm×W50cm×D50cm

【お問合せ】 株式会社グローバルハート

〒104-0061 東京都中央区銀座7-13-2 銀座パインビル6F

TEL: 03-3524-1468 FAX: 03-3524-1564

E-mail: gheart@fine.ocn.ne.jp

http://www.globalheart.co.jp http://www.keisoyoku.com